

The Ansell logo, featuring the word "Ansell" in a bold, blue, sans-serif font, with a thin blue horizontal line underneath.

PUNTOS  
DESTACADOS DE  
SOSTENIBILIDAD  
2024





## Mensaje del CEO



**Ser pioneros en prácticas sostenibles no es fácil, pero nuestros equipos han demostrado su resiliencia e innovación este año.**

Cada paso de nuestro trayecto nos acerca a un futuro más seguro y sostenible, y ha sido muy gratificante ser testigo de la dedicación de nuestros empleados a crear un impacto duradero y positivo en nuestro planeta y comunidades.

Este año, hemos alcanzado varios hitos significativos, incluyendo una reducción del 14 % de las emisiones de gases de efecto invernadero de Ámbito 1 y 2 desde nuestra referencia en FY20 (excluyendo nuestra nueva planta, Ansell Seremban) y el envío de una carta formal de compromiso a la Science Based Targets Initiative (SBTi) confirmando la intención de Ansell de fijar un objetivo Cero Neto para la cadena de valor en su conjunto, cumpliendo nuestra promesa de ampliar los objetivos cero neto más allá de los Ámbitos 1 y 2.

### Reconocimiento de País

Reconocemos y respetamos las tierras y culturas tradicionales de los pueblos de las Primeras Naciones en Australia y mundialmente. Presentamos nuestros respetos a los Ancianos pasados y presentes y reconocemos las conexiones espirituales históricas y continuas de los pueblos de las Primeras Naciones con la tierra, el mar, la comunidad y el País.

Apreciar y respetar los derechos y la herencia cultural de los pueblos de las Primeras Naciones es esencial para El Progreso de nuestras sociedades y de nuestra humanidad común.

También hemos introducido seis productos con hilo reciclado y nuestros clientes han acogido muy positivamente nuestra nueva plataforma Ansell Earth. Esta plataforma ofrece afirmaciones basadas en la ciencia para productos seleccionados, destacando las medidas que estamos tomando para producirlos de manera más sostenible y ayudando a los clientes a tomar decisiones informadas sobre ellos.

Ser pioneros en prácticas sostenibles no es fácil, pero nuestros equipos han demostrado su resiliencia e innovación este año, haciendo frente a los cambios en las certificaciones de energía renovable en Malasia, promoviendo un aumento de la adopción de estándares de abastecimiento sostenible de leña entre los proveedores de Sri Lanka y resolviendo las dificultades con los nuevos sistemas de ósmosis inversa en nuestras fábricas.

También hemos hecho considerables progresos en la creación de entornos de trabajo seguros, respetuosos e integradores. Nuestra ambición de implementar una semana laboral máxima de 60 horas para los trabajadores de producción de todas nuestras fábricas ha progresado, y 9 de las 14 fábricas ya observan la semana laboral de 60 horas. Dentro de nuestro Marco de Gestión de Proveedores, hemos elevado nuestros estándares de evaluación del rendimiento para comparar nuestros estándares de cadena de suministro con las mejores prácticas y asuntos emergentes, y hemos continuado ampliando la cobertura y el ámbito de nuestras actividades de diligencia debida, reforzando nuestra visibilidad de las prácticas de

**Nuestra ambición de implementar una semana laboral máxima de 60 horas para los trabajadores de producción de todas nuestras fábricas ha progresado, y 9 de las 14 fábricas ya observan la semana laboral de 60 horas.**

empleo y las condiciones de trabajo en una mayor parte de nuestra cadena de suministro. Además, hemos implementado Zero Harm, un programa de tres años que capacita a los trabajadores de producción de Ansell a mitigar los riesgos de lesiones.

Cumplir objetivos ambiciosos de sostenibilidad no siempre es fácil y continuaremos encontrando obstáculos, pero nos mantendremos firmes en nuestro compromiso de colaborar con las partes interesadas para capacitar a las personas y conservar nuestro planeta para las generaciones futuras.

**Neil Salmon**  
Managing Director y Chief Executive Officer

# Premios recientes



Reconocidos por Morningstar Sustainability en la Lista de Empresas con Mejor Calificación ESG para 2024

Percentil 5 en nuestro sector industrial (Salud)



Obtención de la Medalla de Oro EcoVadis en 2024

Top 5 % de empresas evaluadas por EcoVadis

Top 2 % en nuestra categoría industrial\*

\* EcoVadis clasificó a Ansell en "otros sectores industriales n.c.o.p. (no clasificados en otras partes)"



Premio SEAL a las Iniciativas Ambientales para nuestro SMARTPack™ para guantes quirúrgicos

Premio SEAL al Producto Sostenible para nuestro guante compostable MICROFLEX® 31-103



Frost & Sullivan reconoce a Ansell con el Premio a la Empresa del Año Global 2024 en el sector industrial global de suministros médicos



Ansell reconocido como "Socio de Sostenibilidad del Año" por Blackwoods en los Premios Blackwoods para Proveedores 2023



Ansell recibe el Premio al Impacto Positivo en Medioambiente, Sociedad y Gobernanza (ESG) 2023 de SA Health



Ansell reconocido entre los Líderes Climáticos de Asia Pacífico 2024 del Financial Times



# Acerca de Ansell

Cada día, más de 10 millones de trabajadores en más de 100 países confían su seguridad a marcas Ansell como HyFlex®, GAMMEX®, BioClean®, MICROFLEX® y AlphaTec®. Ayudando a los trabajadores y alas empresas a ir siempre dos pasos por delante de los retos — desde la seguridad en el trabajo hasta la sostenibilidad de las prácticas laborales — Ansell **está conduciendo al mundo hacia un futuro más seguro.**

MÁS INFORMACIÓN ➤

Haga clic para ver testimonios de:

» Nuestros clientes

» Nuestro personal



■ Presencia de Ansell

🏭 Fábricas

📍 Centros corporativos



**Más de 15000**  
empleados en más de 55 países

**14**  
plantas de fabricación

**Más de 1000**  
proveedores en más de 25 países





# Plan de Acción de Sostenibilidad 2040

## Las personas

Somos líderes reconocidos en nuestro sector por ofrecer entornos de trabajo seguros, respetuosos e integradores.



### UN ENTORNO DE TRABAJO SEGURO Y RESPETUOSO

- **10 % de reducción** de la tasa total de frecuencia de lesiones registrables (TRIFR)
- Cada empleado operativo aporta al menos una idea de mejora de la seguridad para reducir los cuasi accidentes, las situaciones de inseguridad y los actos inseguros
- **Fomentamos un lugar de trabajo diverso e integrador:** Al menos **un 40 % de representación femenina** en todos los niveles
- Avances cada año en la implantación **de la semana laboral de 60 horas en todas las fábricas de Ansell<sup>1</sup>**
- **El 100 % de los proveedores directos** cumplen la normativa laboral, sanitaria y de seguridad de Ansell, lo que garantiza un trabajo digno para su plantilla<sup>2</sup>



### APOYAMOS A LAS COMUNIDADES

- Respondiendo a las necesidades de las comunidades con **aportaciones económicas y de productos, ayudas en situaciones de catástrofe y voluntariado de los empleados**

## El planeta

Desarrollamos nuevas soluciones que reducen el impacto ambiental de nuestras operaciones y contribuyen a un planeta más limpio.



### UN FUTURO CON CERO EMISIONES DE CARBONO

- **Cero emisiones netas de nuestras operaciones<sup>3</sup>**
- **Reducir la dependencia de los combustibles fósiles:** electricidad 100 % renovable
- **Eficiencia de los procesos:** Todas las fábricas deben contar con sistemas de gestión de la energía certificados (ISO 50001)
- **Asociaciones en la cadena de valor y defensa de políticas** en favor del clima y de la transición hacia un futuro sin emisiones de carbono
- **Fábricas con cero residuos** al vertedero
- **Innovación en materiales y procesos/ciclo de vida de los productos:**
  - Uso de menos materiales fósiles y de más materiales reciclados y biológicos
  - **el 80 % de nuestros productos nuevos y actualizados** están diseñados para tener un impacto medioambiental reducido
- **Objetivo en materia de embalaje:** el 100 % del material de **embalaje es reciclable, reutilizable o compostable**



### PRESERVAMOS LOS RECURSOS NATURALES

- **Reducción de las extracciones de agua** en un 35 %
- **Mejora de la gestión medioambiental** para frenar el agotamiento de los recursos naturales y reducir su impacto sobre los mismos

## El producto

Creamos productos para un mundo más seguro y mejor protegido



Ansell Earth



1. Definido por la OIT60. La OIT es la Organización Internacional del Trabajo.  
2. Proveedores sujetos al Marco de Gestión de Proveedores (SMF) de Ansell.  
3. Menos del 10 % de uso de compensaciones.



## Las personas – Puntos destacados de nuestras operaciones

Ansell está comprometido con mantener lugares de trabajo seguros, respetuosos e integradores, para crear un entorno laboral en el que nuestros empleados se sientan cómodos, prosperen y logren el éxito profesional



**Se registró menos de una lesión por millón de horas trabajadas**

0,949 de tasa total de frecuencia de lesiones registrables



**Recibimos más de 22 000 ideas de empleados para hacer más seguros los entornos de trabajo**

145 % de índice de compromiso con la seguridad



**50 % de representación femenina en nuestra Junta Directiva**

Con el objetivo de una representación femenina mínima del 40 % en posiciones directivas para 2030



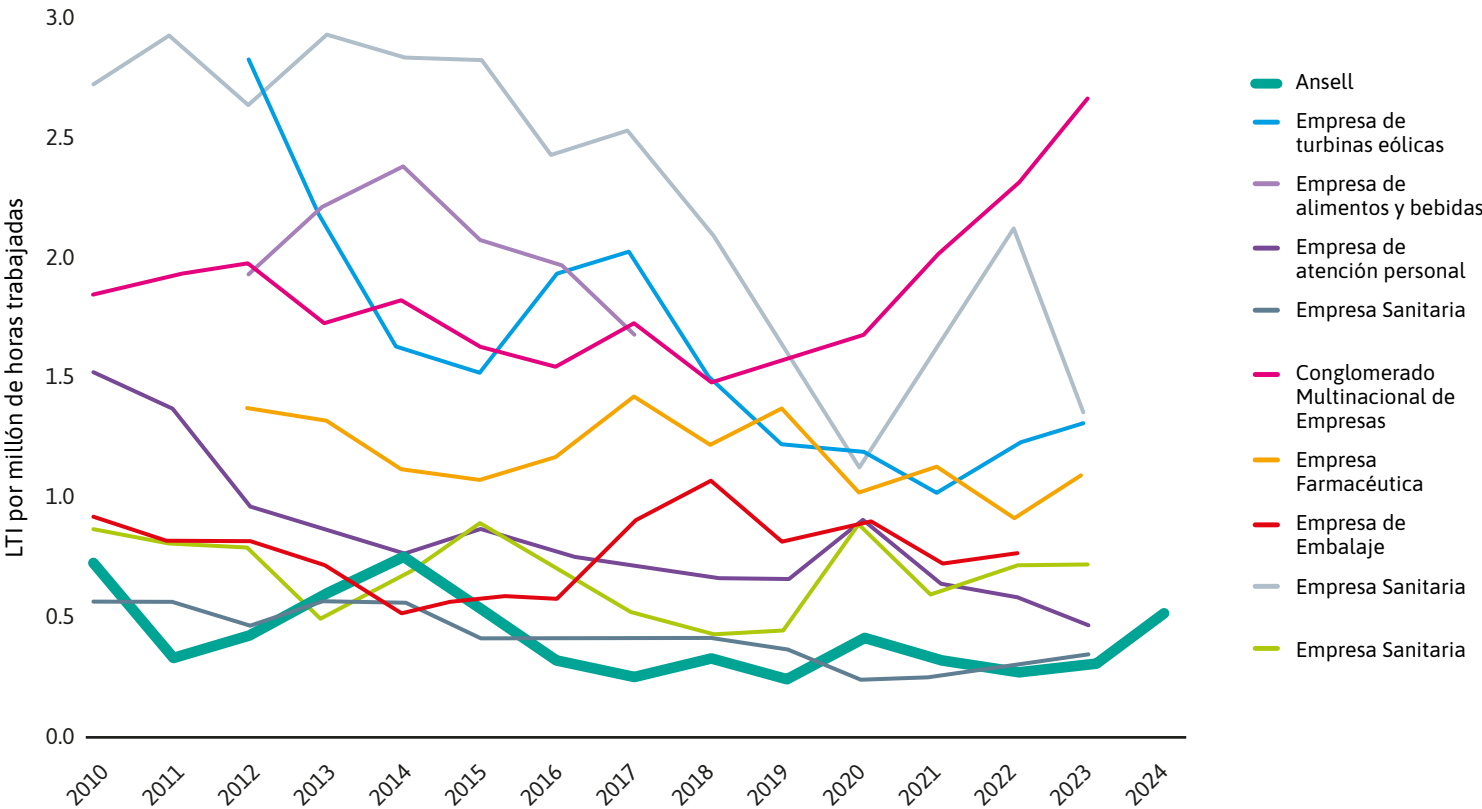


# Las personas - Logros principales de nuestras operaciones



## Seguridad

Ansell tiene un registro de seguridad sólido y menores tasas de frecuencia de lesiones con tiempo perdido que muchos líderes mundiales comparables del sector de la fabricación.<sup>1</sup>



1. Se informa de los datos de Ansell según nuestro año fiscal, 1 de julio, 2023 - 30 de junio, 2024. Los datos de comparación entre homólogos se han extraído de sus últimos datos públicamente disponibles para el año fiscal a 31 de diciembre, 2023.

## Centros de trabajo respetuosos

- Todas las fábricas de Ansell cumplen la legislación local sobre horas de trabajo y días de descanso como mínimo, y conceden al menos un día de descanso cada siete días.

## Auditorías de fábricas de Ansell

- Se realizaron ocho Auditorías de Comercio Ético para Miembros de Sedex (SMETA) de 4 pilares para evaluar las prácticas de Ansell en derechos laborales, salud y seguridad, ética y medioambiente.
- Se pidió a auditores de terceros que realizaran cuatro auditorías adicionales de indicadores de trabajo forzoso (FLI) para evaluar específicamente el cumplimiento de las leyes y normas internacionales.

## Diversidad en el lugar de trabajo

- Representación femenina significativa en todos los niveles de la Empresa - media de 37 %.
- Progresos continuados en el desarrollo y la retención de talento femenino, incluyendo la introducción de programas especiales como "Work On Your Terms" o "WeCan".





## Las personas – Puntos destacados de nuestra cadena de suministro y la comunidad

Ansell está comprometido con realizar un impacto cuantificable mejorando las vidas de los trabajadores, combatiendo los riesgos de la esclavitud moderna y apoyando a nuestras comunidades



**Se integraron más de 350 proveedores directos en nuestro marco de gestión de proveedores**



**Se continuó con el programa Project Joy, en el que diseñamos y fabricamos guantes para trabajadores con manos de forma diferente**



**Apoyamos programas de las comunidades indígenas australianas mediante donaciones corporativas y la venta de guantes de edición especial**





# Las personas – Logros principales de nuestra cadena de suministro y la comunidad

## Protegiendo a los trabajadores de la cadena de suministro

- Más de 350 proveedores directos incorporados a nuestro marco de gestión de proveedores, nuestro enfoque de abastecimiento responsable para apoyar la transparencia de la cadena de suministro y mantener condiciones justas de trabajo en toda nuestra cadena de suministro.
- Evaluaciones ampliadas de las condiciones de trabajo y seguridad mediante la realización de evaluaciones de los proveedores de materias primas.

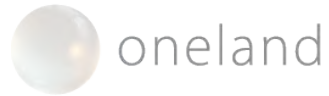
## Responsible Glove Alliance



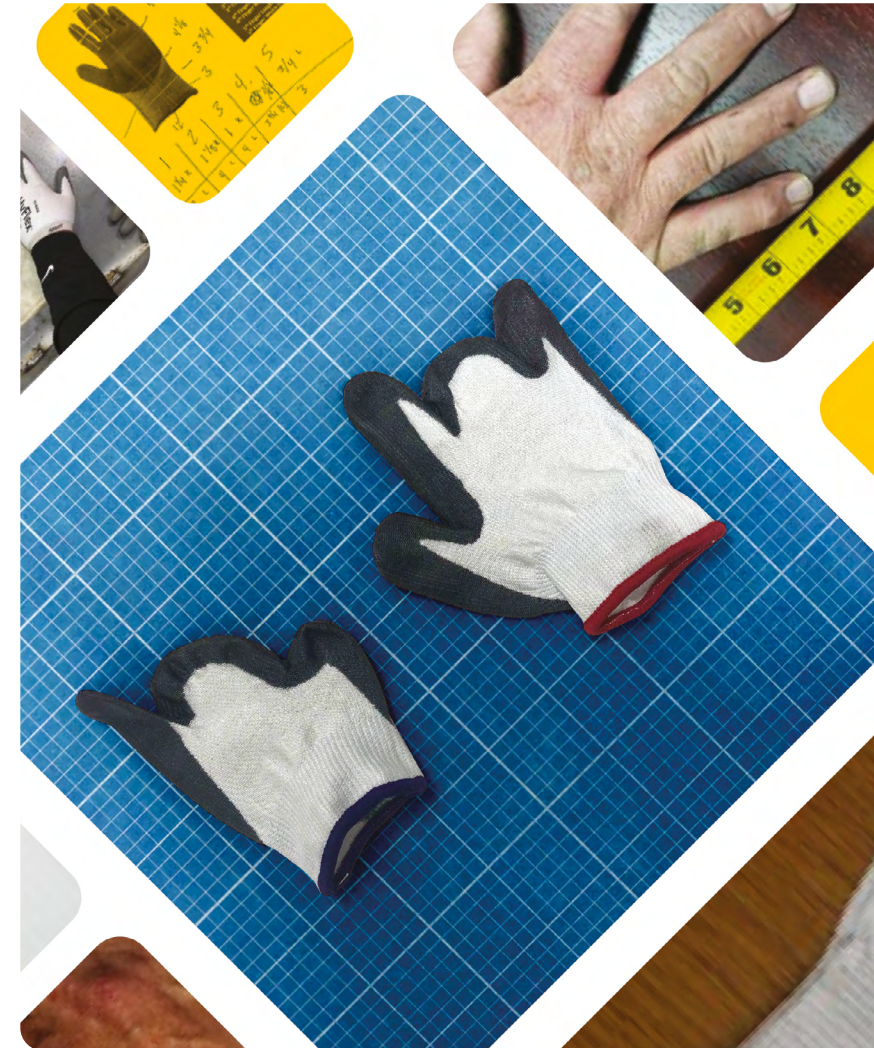
- Colaboración con otras empresas miembro de RGA para promover el desarrollo de un nuevo enfoque destinado a mejorar el proceso de realización de auditorías de trabajo y seguridad y evaluaciones de riesgos en todo el sector industrial de fabricación de guantes de caucho en Malasia.

## Apoyamos a las comunidades locales

- Vendimos más de 370 000 pares de guantes HyFlex® 11-840, 11-528 y 11-561 gloves en un envase de edición especial diseñado por Kirstina McKinlay, una artista Kamilaroi y Ngarrabul. Seleccionamos ONELAND como beneficiario de donaciones monetarias por cada par de guantes vendido, además de donaciones corporativas adicionales. ONELAND es una organización sin ánimo de lucro dedicada entablar vínculos entre las comunidades indígenas y no indígenas.
- Diseñamos, fabricamos y donamos guantes protectores para 11 trabajadores con manos de forma diferente como parte de nuestro programa Project Joy.



**Vea un corto vídeo** de uno de los eventos indígenas multigeneracionales de Danza y Didgeridoo coordinados con el apoyo de ONELAND en FY24





## El planeta - Puntos destacados de hacia el cero neto

Ansell está comprometido con fomentar iniciativas climáticas y hacer la transición a soluciones energéticas de carbono cero



**14 % de  
reducción de las  
emisiones de GEI  
de Alcance 1 y 2  
desde la  
referencia de  
FY20<sup>1</sup>**



**12 de 14 plantas  
certificadas como  
cero residuos en  
vertedero**



**50 % de  
renovables en  
nuestra mezcla  
energética en  
FY24**



1. Excluida la fábrica de Seremban recién adquirida por Ansell.

# El planeta - Logros principales de hacia el cero neto

## Energía y emisiones

- Nos centramos en iniciativas de energías renovables en tres áreas: Generadores de agua caliente alimentados con biomasa, sistemas fotovoltaicos (PV) y electricidad renovable de la red.
- 7 fábricas de Ansell consumen exclusivamente energía renovable.
- Obtención de la certificación ISO 50001 de gestión energética para las fábricas de Ansell en Tailandia; Melaka, Malasia; Biyagama, Sri Lanka y Portugal.

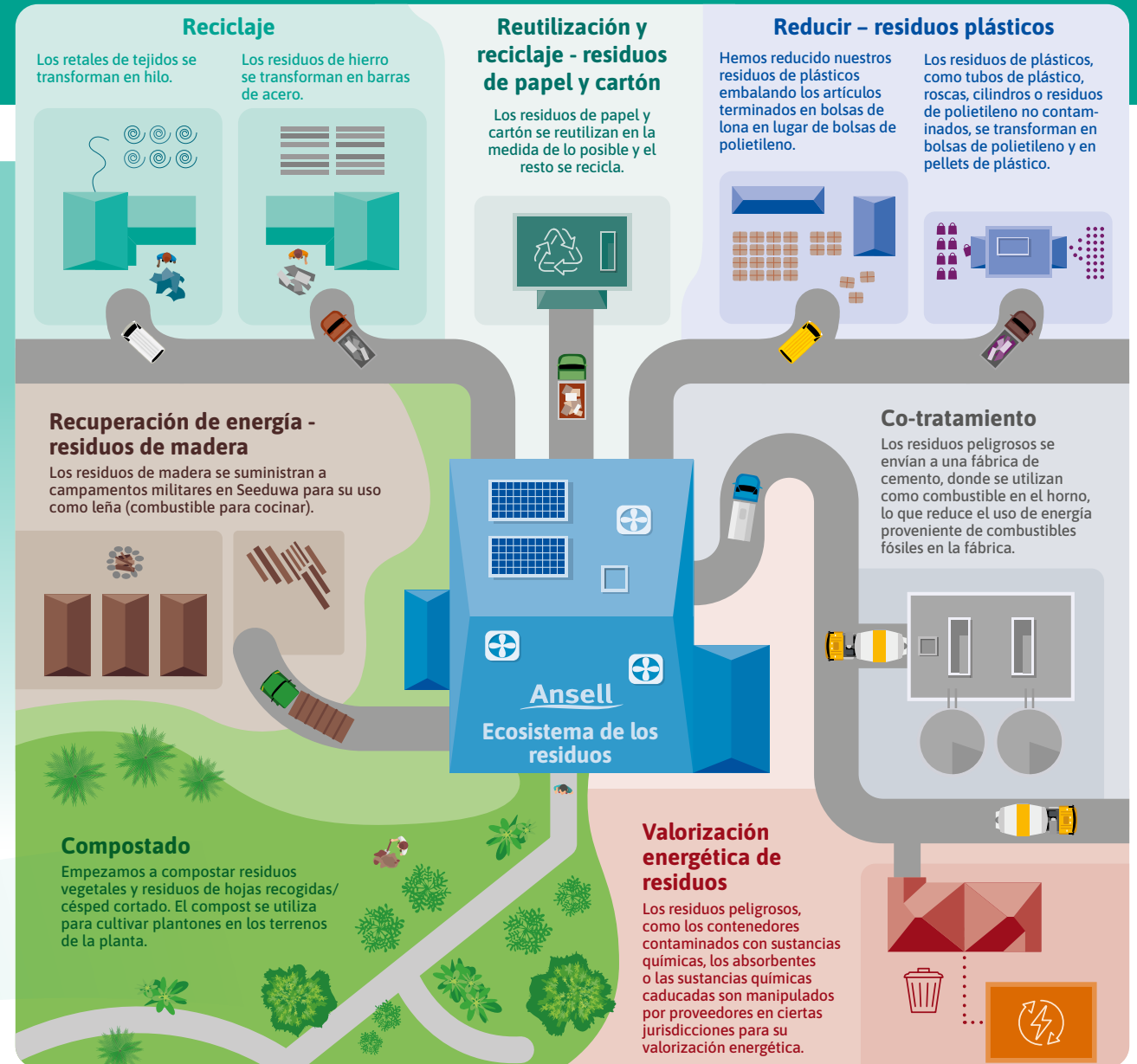
## Objetivos de cero neto en la cadena de valor

- Presentación de nuestra carta de compromiso con la iniciativa Science Based Targets (SBTi), confirmando nuestra intención de fijar objetivos de reducción de alcance 3 a corto y largo plazo basados en la ciencia.
- Incorporación de 73 proveedores directos de productos acabados, materias primas y categorías de logística al programa de cadena de suministro Carbon Disclosure Project (CDP), utilizado para supervisar el rendimiento de los proveedores.

## Logros en biomasa sostenible

- Los expertos técnicos de Ansell formaron parte de un Programa de Desarrollo financiado por las Naciones Unidas para desarrollar una norma de abastecimiento sostenible de leña, lanzando la norma SLS 1551:2016 de Certificación de Leña de Producción Sostenible en 2016.
- En la actualidad, todos los proveedores de astillas de nuestra fábrica Ansell Lanka en Sri Lanka están certificados.

### El ecosistema de residuos de Ansell para las operaciones de acero residuos en el vertedero





## El planeta - Puntos destacados de productos y embalaje

Ansell explora continuamente las últimas innovaciones y tecnologías de materiales en productos y embalaje, para minimizar el impacto medioambiental de nuestros productos



**Actualización  
de diseños de  
productos para  
reducir su  
impacto  
medioambiental**



**Se rediseñaron  
6 estilos de  
guantes  
mecánicos con  
material de hilo  
reciclado**



**Ampliación de  
los esfuerzos  
para reducir el  
uso de plásticos  
en todo el  
embalaje**





# El planeta - Logros principales de productos y embalaje

Se rediseñaron 6 productos de los que se vendieron más de 29 millones de unidades en Fy24 para incorporar hilo reciclado

## HyFlex® 11-800

Hechos con

**un 49%**

de hilo reciclado<sup>2</sup>

**24,9%**<sup>3</sup>

de reducción de emisiones de GEI (CO<sub>2</sub>e)



## HyFlex® 11-738

Hechos con

**un 26%**

de hilo reciclado<sup>2</sup>

**9%**<sup>3</sup>

de reducción de emisiones de GEI (CO<sub>2</sub>e)



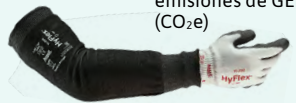
## HyFlex® 11-250

Hechos con

**un 38% 22%**<sup>4</sup>

de hilo reciclado<sup>2</sup>

de reducción de emisiones de GEI (CO<sub>2</sub>e)



## HyFlex® 11-251

Hechos con

**un 36% 20%**<sup>4</sup>

de hilo reciclado<sup>2</sup>

de reducción de emisiones de GEI (CO<sub>2</sub>e)



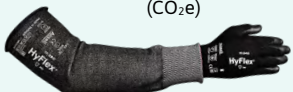
## HyFlex® 11-280

Hechos con

**un 21% 8%**<sup>4</sup>

de hilo reciclado<sup>2</sup>

de reducción de emisiones de GEI (CO<sub>2</sub>e)



## HyFlex® 11-281

Hechos con

**un 19% 7%**<sup>4</sup>

de hilo reciclado<sup>2</sup>

de reducción de emisiones de GEI (CO<sub>2</sub>e)



## Logros en materia de embalaje

### Segmento sanitario

- Introducción de SMARTPack™ en productos de EPI para salas limpias estériles: AccuTech® 91-225 y TouchNTuff® 73-701.

**Reducción de los materiales plásticos en el embalaje**

**56 %**

de reducción de la cantidad de plástico usada en el envase<sup>5</sup>

**Mejora de la reciclabilidad del embalaje**

Las cajas de expedición son **100 %** reciclables

Tanto el envase como sus bolsas interiores y exteriores se pueden reciclar por estar **fabricados con HDPE o LDPE<sup>6</sup>**

### Segmento industrial

**47 %**

de reducción en la cantidad de papel usada en el embalaje<sup>7</sup>

**43 %**

de reducción de la cantidad de plástico usada en el embalaje<sup>7</sup>

**Beneficios de las bandas de papel para guantes mecánicos**

**Más del 60 %**

de nuestros estilos están certificados con embalaje de banda de papel FSC

Nuestros diseños de banda de papel logran:

**Más del 70 %**

de reducción de materiales<sup>8</sup>

**82 %**

de reducción de emisiones de GEI<sup>8</sup>



## Próximamente – ¡RightCycle™!

- Ansell siempre está explorando posibles soluciones alternativas de final de ciclo de vida para nuestros clientes. Gracias a nuestra reciente adquisición de la división de EPI de Kimberly-Clark Professional, nuestros clientes tendrán acceso desde Fy25 al Programa RightCycle™, un programa a gran escala para reciclar residuos no peligrosos de EPI.
- Desde su origen en 2011, más de 1000 clientes en 11 países han evitado más de 4,5 millones de libras de residuos de EPI usando RightCycle™.



- Todas estas Evaluaciones de Ciclo de Vida (LCA) han sido revisadas críticamente por un auditor de terceros.
- Expresado como porcentaje del peso total del guante.
- Basado en la talla 9.
- Basado en la talla de 18" de ancho.
- Basado en la comparación con las evaluaciones de ciclo de vida realizadas al inventario en 2022.
- Consulte siempre en su localidad las acciones de reciclado del HDPE y del LDPE, ya que es posible que en su país, estos materiales plásticos no se consideren aptos para el reciclado.
- Los resultados de la mejora anual respecto a la referencia de Fy20 se calculan en base al impacto anualizado de los cambios implementados dentro del año fiscal relevante.
- Reducciones en el embalaje principal de conjuntos de 12 pares por comparación con el embalaje anterior.



# Ansell: Pensando primero en las personas y en el planeta

Líderes de la industria, creamos productos para un mundo más seguro y mejor protegido.

MÁS INFORMACIÓN ➔

Haga clic para informarse sobre nuestro avance hacia el Cero Neto y nuestros esfuerzos en materia de sostenibilidad.



Haga clic arriba para ver un vídeo corto sobre el objetivo de Ansell de cero emisiones netas para 2040.

Síguenos en las redes sociales para recibir actualizaciones sobre nuestro avance hacia la sostenibilidad.



## Revise nuestra Suite de Informes Anuales para 2024:



Informe de Sostenibilidad 2024



Informe de Enfoque a la Gestión de la Sostenibilidad 2024



Informe Anual 2024



Declaración de Administración Corporativa 2024



Informe sobre Derechos Laborales (y Declaración sobre la Esclavitud Moderna) 2024

# Apéndices

## Supervisión en relación con nuestro Plan de Acción para la Sostenibilidad

Las personas		
Un entorno de trabajo seguro y respetuoso		
Objetivo	Progreso de KPI	Nuestras acciones durante el año
10 % de reducción de la tasa total de frecuencia de lesiones registrables (TRIFR) para 2030 (referencia de HY23)	<ul style="list-style-type: none"><li>0,949 de TRIFR en FY24 (aumento del 130 % respecto a FY23: 0,413 de TRIFR)</li></ul>	Ansell tiene tasas bajas de lesiones y accidentes y una tendencia de larga duración de mejoras consistentes. Sin embargo, el avance se ralentizó en FY23 y FY24, cuando las tasas revirtieron las vistas en años anteriores. Los aumentos se debieron mayoritariamente a los cambios en cuatro fábricas, incluyendo la recién adquirida Ansell Seremban, que registraron una tasa de accidentes más alta que impactó a las cifras generales. Los nuevos protocolos de seguridad en el centro condujeron a una reducción de más del 66 % de los accidentes en FY24. Ansell solo se sentirá satisfecho con cero accidentes y hemos aplicado las lecciones aprendidas en FY24 para mejorar nuestro rendimiento futuro.
Cada empleado operativo aporta al menos una idea de mejora de la seguridad para reducir los cuasi accidentes, las situaciones de inseguridad y los actos inseguros	<ul style="list-style-type: none"><li>145 % de índice de compromiso con la seguridad</li></ul>	Nuestro rendimiento ascendió a más del triple respecto a nuestra referencia de FY21, ya que hicimos hincapié en la participación en el centro. Este año hemos fijado un nuevo objetivo de 150 ideas por cada 100 empleados, a medida que continuamos fomentando la participación y responsabilidad de los empleados en los próximos años, incluyendo mediante el uso de herramientas de seguridad como APS o SOTERIA.
Avances cada año para la implantación de las semanas laborales de 60 horas en todas las fábricas de Ansell <sup>1</sup>	<ul style="list-style-type: none"><li>9 de 14 fábricas observan y practican semanas laborales de 60 horas como máximo</li></ul>	Este año, nuestras dos fabricas de Sri Lanka han implantado nuestros horarios de turnos y supervisión para tener semanas laborales de 60 horas como máximo <sup>1</sup> . Mientras tanto, todas las fábricas de Ansell cumplen la legislación local sobre horas de trabajo y días de descanso, y conceden al menos un día de descanso cada siete días.
El 100 % de los proveedores directos cumplen la normativa laboral, sanitaria y de seguridad de Ansell, lo que garantiza un trabajo digno para su plantilla para 2027 <sup>2</sup>	<ul style="list-style-type: none"><li>72 % de los proveedores de productos terminados incluidos tienen una clasificación "A" o "B"</li><li>69 % de los proveedores de materias primas (embalaje, hilo y revestimientos, látex y sustancias químicas) incluidos tienen una clasificación "B"</li></ul>	Medimos el cumplimiento de nuestros proveedores de los estándares de Ansell en base a la obtención de nuestros proveedores de una calificación "A" o "B" mediante evaluaciones de rendimiento como parte de nuestro marco de gestión de proveedores. Este año hemos elevado nuestros estándares para los proveedores con calificación "A" o "B", ya que comparamos continuamente los estándares de nuestra cadena de suministro con mejores prácticas y problemas emergentes. El resultado es una recategorización de algunos proveedores de calificaciones de riesgo "A" y "B" a "C".
Fomentamos un lugar de trabajo diverso e integrador: Al menos un 40 % de representación femenina en todos los niveles para 2030	Representación femenina: <ul style="list-style-type: none"><li>40 % en puestos de gerente a directora asociada</li><li>35 % en cargos de directora y vicepresidenta</li><li>22 % en el equipo de dirección</li><li>50 % en Juntas directivas</li></ul>	La representación femenina ha mejorado en Fy24 a los niveles de directora asociada, directora y vicepresidenta (VP), todos los cuales se acercan o alcanzan el objetivo de 40 %. Queremos mantener el impulso asegurando un grupo equilibrado de candidatos para los puestos vacantes y centrando nuestros esfuerzos en conservar y desarrollar a nuestro talento femenino con programas como Work on Your Terms o WeCan.

Apoyamos a las comunidades	
Objetivo	Progreso de KPI
Respondiendo a las necesidades de las comunidades con aportaciones económicas y de productos, ayudas en situaciones de catástrofe y voluntariado de los empleados	<ul style="list-style-type: none"><li>Donaciones monetarias y de productos a áreas de conflictos y afectadas por desastres naturales</li><li>Project Joy: fabricación de guantes para 11 trabajadores con manos de forma diferente</li><li>Programa para indígenas australianos Vendimos 377 558 pares de guantes con estilos de embalaje indígenas de edición especial, con donaciones monetarias por cada par de guantes, más donaciones corporativas adicionales, contribuyendo a financiar programas para las comunidades indígenas</li></ul>

1. Definido por la OIT60. La OIT es la Organización Internacional del Trabajo.  
2. Proveedores incluidos en el Marco de gestión de proveedores (SMF) de Ansell.



Supervisión en relación con nuestro Plan de Acción para la Sostenibilidad

El planeta		
Un futuro con cero emisiones de carbono		
Objetivo	Progreso de KPI	Nuestras acciones durante el año
Cero emisiones netas en nuestras operaciones para 2040 (referencia 2020)	<ul style="list-style-type: none"><li>Reducción del 14 % y 6 % de las emisiones de GEI de Alcance 1 y 2 desde la referencia<sup>1</sup> reformada de FY20 y FY23 respectivamente (excluyendo Ansell Seremban)</li><li>64 332 MT emisiones de CO<sub>2</sub>e generadas por Ansell Seremban se añadieron a nuestro inventario en FY24, lo que representó un 26 % de nuestras emisiones totales de GEI de Alcance 1 y 2 (250 784 MT de CO<sub>2</sub>e)</li></ul>	Los esfuerzos de descarbonización y una reducción de la producción hicieron disminuir continuamente las emisiones, y en la actualidad nuestra mezcla energética incluye un 50 % de energías renovables (excluyendo a Ansell Seremban). Los resultados de FY24 se vieron lastrados por la inclusión de Ansell Seremban en nuestros informes este año, ya que la fábrica todavía no ha adoptado nuestro enfoque de descarbonización. Estamos en proceso de realizar estudios de factibilidad y preparar planes de inversión para la fábrica.
Reducir la dependencia de los combustibles fósiles: electricidad 100 % renovable para 2040	<ul style="list-style-type: none"><li>31 % de electricidad renovable (excluyendo Ansell Seremban)</li><li>29 % de electricidad renovable (incluyendo Ansell Seremban)</li></ul>	Cuando se reinstauró la Tarifa de Electricidad Ecológica de Malasia en mayo de 2024, después de una breve suspensión, Ansell volvió a suscribirse para un volumen reducido y compró certificados adicionales de atribución energética a Malasia en forma de Certificados Internacionales de Energías Renovables, garantizando que cuatro fábricas de Malasia continúen consumiendo exclusivamente electricidad renovable. Incluyendo estas plantas, un total de 7 fábricas de Ansell consumen exclusivamente energía renovable.
Eficiencia de los procesos: Todas las fábricas deben contar con sistemas de gestión de la energía certificados (ISO 50001) para 2028	<ul style="list-style-type: none"><li>4 de 14 plantas ya están certificadas para la ISO50001</li></ul>	En FY24 certificamos tres plantas en Tailandia, Portugal y Melaka en Malasia, además de nuestra primera planta certificada en FY23, Ansell Textiles Lanka en Sri Lanka.
Asociaciones en la cadena de valor y defensa de políticas en favor del clima y de la transición hacia un futuro sin emisiones de carbono	<ul style="list-style-type: none"><li>Nos comprometimos formalmente con la iniciativa SBTi para fijar objetivos científicos de cero emisiones netas para nuestras cadenas de valor</li></ul>	El Alcance 3 representa más del 80 % de nuestras emisiones totales de GEI. Ansell está realizando actualmente estudios, colaborando con proveedores y evaluando los ciclos de vida de los productos para fijar objetivos de Alcance 3.
Cero residuos al vertedero (ZWL) para todas nuestras fábricas	<ul style="list-style-type: none"><li>Mantuvimos 12 de nuestras 14 plantas certificadas como ZWL (2 plantas nuevas pendientes de certificar)</li></ul>	En la actualidad, el 99,8 % de los residuos generados en las fábricas certificadas de Ansell no llegan al vertedero <sup>3</sup> . Estamos implementando en estos momentos nuestro enfoque de gestión de residuos en Ansell Seremban. Comenzaremos el proceso de certificación de Ansell Kovai cuando la fábrica esté plenamente operativa.
Para 2026, el 80 % de nuestros productos nuevos y actualizados se diseñarán con un impacto medioambiental reducido <sup>2</sup>	<ul style="list-style-type: none"><li>60 % de nuestros productos nuevos y actualizados se diseñan con un impacto medioambiental reducido<sup>2</sup></li></ul>	Se rediseñaron seis estilos, con un total de más de 29 millones de unidades vendidas, para incorporar hilo reciclado.
Objetivo en materia de embalaje: 100 % del material de embalaje es reciclable, reutilizable o compostable para 2026	<ul style="list-style-type: none"><li>El 97 % de la caja exterior y el envase dispensador interior del segmento industrial y el 100 % del sanitario son reciclables, excluyendo el embalaje de plástico necesario para proteger la esterilidad o los niveles de partículas del producto</li></ul>	Continuamos introduciendo embalajes de papel para los guantes mecánicos, que ahora. Han obtenido la certificación del Consejo de Administración Forestal (FSC) para el 67,4 % de nuestros estilos. Este año hemos reconfigurado nuestro SMARTPack™ para guantes de EPI para salas limpias estériles.
Preservamos los recursos naturales		
Objetivo	Progreso de KPI	Nuestras acciones durante el año
Reducción de las extracciones de agua un 35 % para 2027 (referencia de 2020) <sup>4</sup>	<ul style="list-style-type: none"><li>Aumento de un 13 % de las extracciones desde la referencia de FY20<sup>4</sup></li><li>Reducción de un 0,27 % de las extracciones de agua desde FY23<sup>4</sup></li></ul>	Los retrasos en la operacionalización de las instalaciones de ósmosis inversa (OI) causaron un aumento de las extracciones de agua desde nuestra referencia de FY20. Aunque estamos trabajando para activar estos sistemas de OI en FY25, nuestro objetivo se ha ampliado a 2027 para hacer frente a estos retos. Ansell Serraban cuenta con una instalación de OI completamente operativa, que ya cubre un 24 % de las necesidades de agua de la fábrica. Nuestros objetivos de conservación del agua están centrados en las áreas con mayor estrés hídrico. Como Ansell Seremban ya ha alcanzado los objetivos fijados para nuestras otras plantas, nuestra referencia de FY20 general para extracciones de agua y nuestro objetivo de reducción seguirán excluyendo Seremban.
Mejora de la gestión medioambiental para frenar el agotamiento de los recursos naturales y reducir su impacto	<ul style="list-style-type: none"><li>Fuentes de biomasa 100 % sostenible para nuestros generadores de agua caliente de alta presión (HWG) en Sri Lanka</li></ul>	Ansell colaboró con PNUD para introducir la primera norma de Certificación de Leña de Producción Sostenible (SLS 1551:2016) en Sri Lanka en 2016. En la actualidad, todos los proveedores de astillas de nuestra fábrica Ansell Lanka están certificados.

1. De conformidad con el Anexo D de la norma ISO 14064-1:2018, reformulamos nuestros informes de emisiones de Alcance 1 y 2 para FY20-FY23, con el fin de reclasificar las emisiones antropogénicas de nuestro consumo de biomasa, que antes se informaban por separado como emisiones biogénicas. Los factores de las emisiones asociados con las emisiones biogénicas se han actualizado para que reflejen los factores del Sexto Informe de Evaluación (AR6) de IPCC.

2. Hechos con menos materiales de origen fósil y más reciclados o de origen biológico que otros guantes de fabricación similar.

3. Las métricas de residuos para FY24 excluyen Ansell Seremban y Ansell Kovai.

4. Las métricas de agua para FY24 excluyen Ansell Seremban.



[ansell.com](https://ansell.com)

Únase a la conversación:

